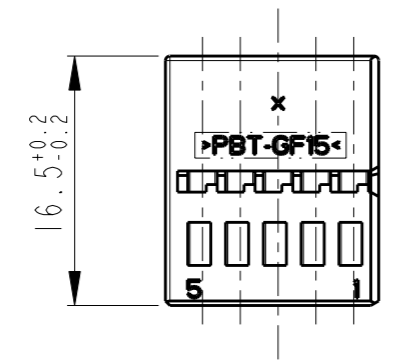
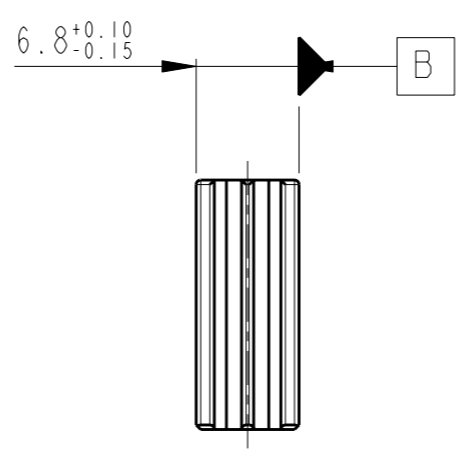
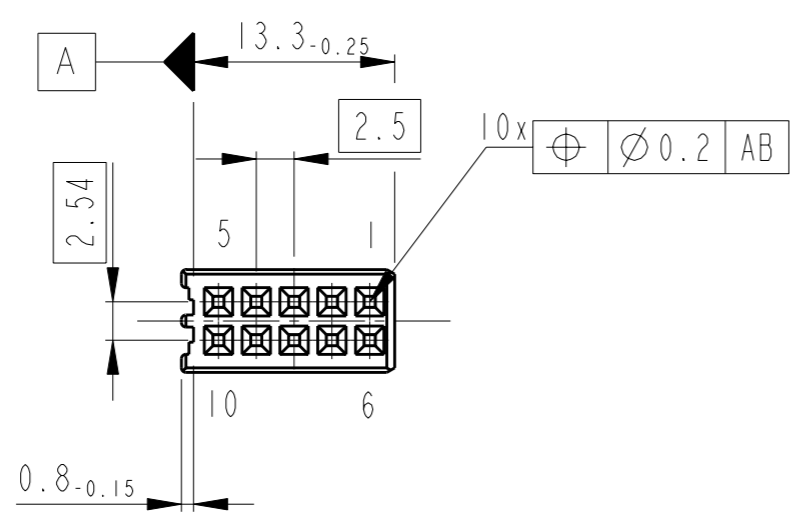


THIS DRAWING IS UNPUBLISHED  
 VERTRAULICHE UNVERÖFFENTLICHTE ZEICHNUNG  
 © COPYRIGHT 2001 BY TYCO ELECTRONICS CORPORATION. ALL RIGHTS RESERVED.  
 FREI FUER VERÖFFENTLICHUNG  
 2001  
 RELEASED FOR PUBLICATION  
 FREI FUER VERÖFFENTLICHUNG  
 2001  
 MATED WITH:  
 PASSEND ZU:

| LOC                        | DIST | REVISIONS<br>ÄNDERUNGEN     |                        |           |       |
|----------------------------|------|-----------------------------|------------------------|-----------|-------|
| P                          | LTR  | DESCRIPTION<br>BESCHREIBUNG | DATE                   | DWN       | APVD  |
| A1                         | -    |                             |                        |           |       |
| PROJECT NR.:<br>EGAUTO1118 |      | A1                          | Zeichnung neu erstellt | 04JUL2001 | KS BK |
|                            |      | A2                          | ADDED NOTE             | 09JUL2003 | PS BL |
|                            |      | A3                          | NOTES UPDATE           | 30OCT2008 | PS MZ |



Notes

- 1 SUITABLE COVERS: ONLY FOR AUDI 1534170, 1534171, 1534172
- 2 SUITABLE CONTACTS: 928999, 963715, 1355717

Bemerkungen

- 1 Passende Abdeckkappen: Nur für AUDI 1534170, 1534171, 1534172
- 2 Passende Kontakte: 928999, 963715, 1355717

|                          |      |          |                 |      |      |
|--------------------------|------|----------|-----------------|------|------|
| 1534125-1                | A    | PBT-GF15 | schwarz         | 9011 | 1    |
| ORDER-NO.<br>Bestell-Nr. | REV. | MATERIAL | COLOUR<br>Farbe | RAL  | POS. |

|  |  |   |   |                          |                                  |
|--|--|---|---|--------------------------|----------------------------------|
| THIS DRAWING IS A CONTROLLED DOCUMENT FOR TYCO ELECTRONICS CORPORATION<br>IT IS SUBJECT TO CHANGE AND THE CONTROLLING ENGINEERING ORGANIZATION<br>SHOULD BE CONTACTED FOR THE LATEST REVISION.<br>DIESES ZEICHNUNGSDOKUMENT WIRD DURCH AMP INCORPORATED KONTROLLIERT.<br>ÄNDERUNGEN, DIE DEM TECHNISCHEN FORTSCHRITT DIENEN, SIND VORBEHALTEN.<br>DEN JEWELIS LETZTGÜLTIGEN ÄNDERUNGSSTAND ERFAHREN SIE AUF ANFRAGE. |  | DWN<br>K. Sellien<br>04JUL2001                      | Tyco Electronics<br>tyco Electronics AMP GmbH<br>D - 64625 Bensheim |                          |                                  |
| DIMENSIONS:<br>MASSEINHEITEN:<br>mm  |  | CHK<br>B. Kirsch<br>12JUL2001                       | NAME<br>REC. HSG., 2x5 POSN., MQS<br>Buchsengehäuse, 2x5 pol., MQS  |                          |                                  |
| TOLERANCES UNLESS<br>OTHERWISE SPECIFIED:<br>ALLGEMEINTOLERANZEN   |  | APVD<br>-   | PRODUCT SPEC<br>PRODUKTSPEZ.<br>108-18924                           |                          |                                  |
| 0 PLC ± ACC. TO<br>1 PLC ± DIN 16901-140<br>2 PLC ± CENTRIC TO<br>3 PLC ± NOMINAL DIM<br>4 PLC ±<br>ANGLES/WINKEL ±2°  |  | APPLICATION SPEC<br>VERARBEITUNGSSPEZ.<br>114-18630 | DRAWING NO<br>ZEICHNUNGS-NR.<br>1534125                             |                          |                                  |
| MATERIAL<br>SEE TABLE  |  | WEIGHT<br>GEWICHT<br>2,14g                          | SIZE<br>A3  | CAGE CODE<br>00779       | RESTRICTED TO<br>NUR FUER<br>-   |
| FINISH/OBERFLÄCHE/FARBE<br>SEE TABLE   |  | CUSTOMER DRAWING<br>/KUNDENZEICHNUNG                |   | SCALE<br>MASSSTAB<br>2:1 | SHEET<br>BLATT<br>OF<br>VON<br>1 |
|  |  |   |   | REV<br>A3                |                                  |